

Türk Musikisinde Makamların 53 Ton Eşit Tamperamana Göre Tanımlanması Yönünde Bir Adım

Türk musikisinde makam tanımları günümüzde çoğunlukla Çargâh makamı temelinde 24 perdeli Arel - Ezgi - Uzdilek (AEU) sistemine göre yapılmaktadır. 41 perdeli Abdülkadir Töre - Ekrem Karadeniz sistemine göre yapılmış Rast makamı temelindeki tanımlar taraftar –dolayısıyla yaygınlık– kazanamamıştır. Kemal İlerici'nin, Hüseyinî makamını ve 53 ton eşit tamperaman (53TET) sistemini temel alarak yaptığı tanımların akıbeti de aynıdır. Yakın zamanlarda önerilen bazı ses sistemlerini ise, yeterli sayıda nota örneği ile desteklenmedikleri için dikkate almak mümkün değildir.

53TET sistemi için iki yaklaşım daha vardır. Bunlardan biri, AEU temel alındığı halde 53TET terminolojisinin kullanılması şeklindeki genel eğilimdir. İsmail Hakkı Özkan'ın tipik bir örnek oluşturduğu bu eğilimde, bazı makamlar anlatılırken “Filanca perde 2 – 3 koma pest basılır” benzeri cümlelere rastlanır. Oysa AEU sisteminde böyle bir perde yoktur!.. İkinci örnek, *Mus2* adlı nota yazım ve seslendirme programının ilk versiyonunda oluşturulmuş ve *Mus2okur* adlı *Türk Müziği Multimedya Ansiklopedisine* aktarılmış eserlerde uygulanan yöntemdir. Buna göre 53TET sistemi temel alınır ve bu sistemdeki perdelerin tümü gerektiği kadar kullanılır.

AEU'nun en çok 1 sent hata ile 53TET'in bir altkümesi olması nedeniyle bu iki sistemin bazen birbirine karıştırılması anlaşılabilir. Ancak hem bir sistemi esas alıp sonra da o sistemde bulunmayan perdeleri kullanmayı önermek kuşkusuz ki ilke olarak yanlıştır.

Bu yazıda, *Mus2/Mus2okur* yöntemiyle notaya alınmış eserler incelenerek, AEU sisteminden farklı biçimde tanımlanmış 5 makamla ilgili bazı sayısal sonuçlar sunulmuştur. Bu makamlar Hicaz, Hüseyinî, Hüzam, Sabâ ve Uşşak'tır. Ayrıca, yalnızca makam dizilerinin 53TET perdeleri temelinde verilmesiyle yetinilmemiş, veritabanında bulunan bu makamlardan eserlerdeki perdeler sayılmak suretiyle histogramlar oluşturulmuştur.

İnceleme yöntemi, Hüzam makamı örnek alınarak anlatılacaktır.

Veritabanında Hüzam makamından 55 adet eserin notası bulunmaktadır. Bu eserlerde kullanılan perde adedi 13 379'dur. Bu sayım yapılırken yalnızca basılı notalardaki perde adetleri dikkate alınmış, bunların süreleri ve röpriz – senyö gibi dönüş işaretlerinin gerektirdiği tekrarlar hesaba katılmamıştır. (Yeterli sayıda örnek incelendiği takdirde, bu iki kısıtın sonucu çok etkilemediği, yapılan bir başka çalışmada gözlenmiştir.) 13 379 perde sınıflandığında, bunların çeşitli oktavlara yayılmış 50'den fazla perdeden oluştuğu görülmektedir. Fakat % 1 ve üzeri sıklıkta görülenlerin adedi yalnızca 12'dir. En sık görülen perde *nevâ*dır (2 955 kez; yaklaşık % 20). Sıklıkça onu izleyen 7 perdeyle birlikte, bu makamın bir oktavdaki dizisi elde edilmektedir:

Segâh, Çargâh, Nevâ, Hisar – 1, Eviç – 1, Gerdâniye, Muhayyer, Tizsegâh.

Görüldüğü gibi, perde adları olarak AEU sistemdekiler kullanılmış, ancak “*Hisar – 1*”, “*Eviç – 1*” şeklinde iki de düzeltme yapılmıştır. Bunların anlamı aşağıda açıklanmıştır.

Hüzzam makamındaki eserlerde, donanımda Bakıyye bemolü ile gösterilen *hisar* perdesinin gerçekte biraz daha tiz basılması gerektiği, musiki çevrelerinde hep konuşulagelmıştır. *Eviç* perdesinin de, *acemden* Bakıyye diyezi kadar tiz olmadığı söylenir. Fakat AEU sisteminde bunları karşılayacak perdeler –dolayısıyla işaretler– bulunmadığı için, notalarda *hisar* ve *eviç* olarak gösterilirler. Yani AEU sistemine göre Hüzzam makamındaki perdeler ve bunların oluşturduğu Holder koması cinsinden aralıklar şöyledir:

Tablo 1

Hüzzam makamının AEU sistemindeki dizisi. Sütunlar derece/perde ve Holder koması cinsinden ardışık aralıkları göstermektedir.

I		II		III		IV		V		VI		VII		VIII
Segâh		Çargâh		Nevâ		Hisar		Eviç		Gerdâniye		Muhayyer		Tizsegâh
	5.02		9.01		5.02		11.95		5.01		9.01		7.97	

Oysa *Mus2/Mus2okur* sisteminde 53TET perdeleri kullanılmaktadır. Dolayısıyla pratikte olması gerekenlere daha yakın perdeleri gösterip seslendirmek mümkündür:

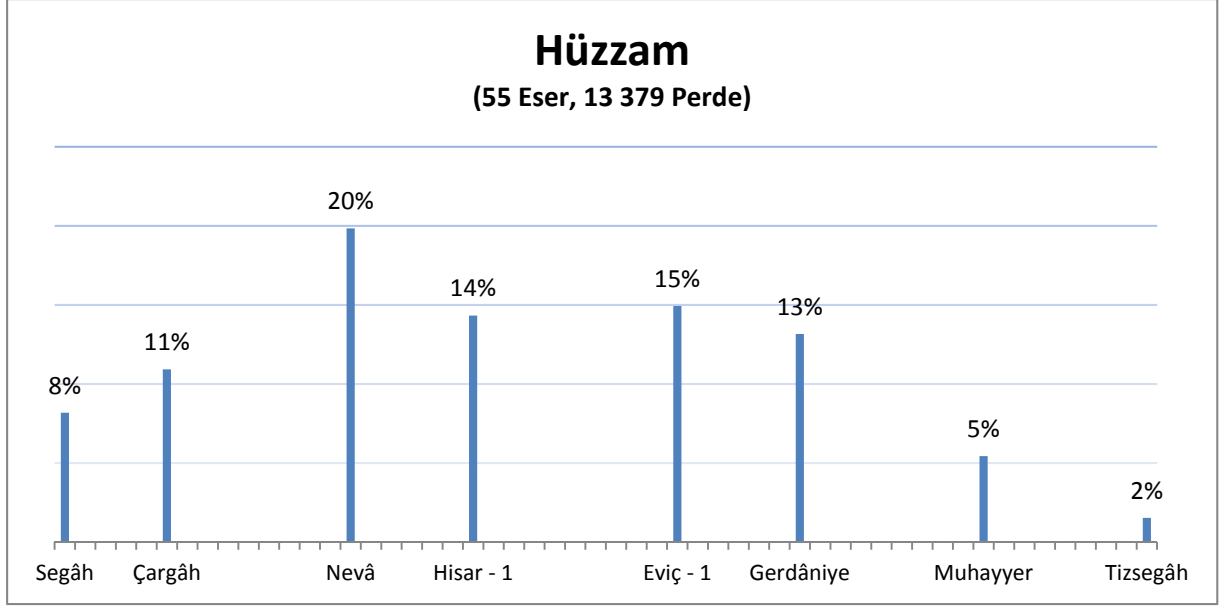
Tablo 2

Aynı makamın 53TET temelli *Mus2/Mus2okur* sistemindeki dizisi.

I		II		III		IV		V		VI		VII		VIII
Segâh		Çargâh		Nevâ		Hisar – 1		Eviç - 1		Gerdâniye		Muhayyer		Tizsegâh
	5		9		6		10		6		9		8	

Görüldüğü gibi, bu tabloda komalar, Tablo 1’dekilerin tersine, küsuratsızdır. Çünkü 53TET’ten alınmışlardır. Öte yandan, bu iki tanımda kesirli kısımlardaki küçük farklar gözardı edilebilecek nicelikte olmakla birlikte, III ile IV ve V ile VI’ncı dereceler arasında yaklaşık 1, IV ile V’inci dereceler arasında ise yaklaşık 2 Holder koması fark bulunmaktadır. Özellikle bu sonuncu farkı kulağın ayırdetmemesi olanaksızdır.

Yatay eksene Holder koması cinsinden ölçeklenmiş perde yerleri, düşey eksene bu perdelerin yüzde cinsinden görülme sıklıkları konulup çizdirilince şu grafik elde edilir (Şekil 1):



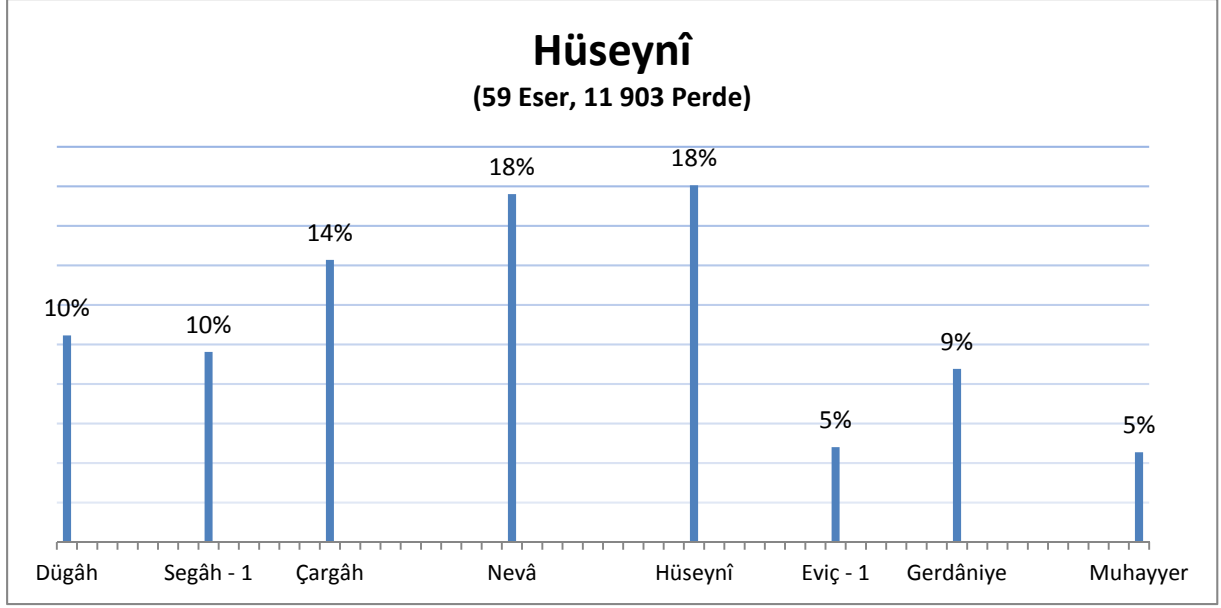
Şekil 1 53TET üzerine kurulu *Mus2/Mus2okur* sistemine göre notaya alınmış 55 Hüzzam eserin perde histogramı. Sonunda “- 1” yazılı perdeler, AEU’ya göre 1’er Holder koması cinsinden pestleştirme ifade eder.

İncelenen 5 makamın *Mus2/Mus2okur* yöntemiyle 53TET temelinde ve AEU’ya göre dizileri Tablo 3’te verilmiştir. Aynı yöntemle işlenen Hüseyinî (Şekil 2), Uşşak (Şekil 3), Hicaz (Şekil 4) ve Sabâ (Şekil 5) makamlarına ait histogramlar da aşağıdadır.

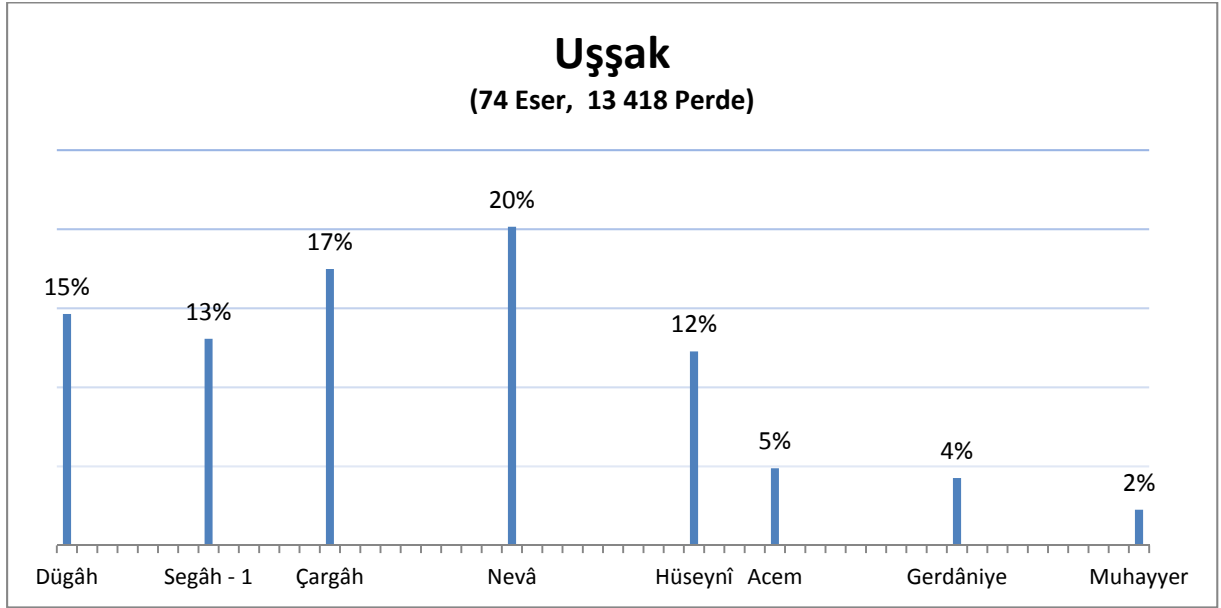
Tablo 3 Beş makama ait *Mus2/Mus2okur* ve AEU dizileri

Derece:	I	II	III	IV	V	VI	VII	VIII	
Hüzzam	AEU	Segâh	Çargâh	Nevâ	Hisar	Eviç	Gerdâniye	Muhayyer	Tizsegâh
		5.02	9.01	5.02	11.95	5.01	9.01	7.97	
	Mus2	Segâh	Çargâh	Nevâ	Hisar - 1	Eviç - 1	Gerdâniye	Muhayyer	Tizsegâh
		5	9	6	10	6	9	8	
Hüseyinî	AEU	Dügâh	Segâh	Çargâh	Nevâ	Hisar	Eviç	Gerdâniye	Muhayyer
		7.97	5.02	9.01	9.01	7.97	5.02	9.01	
	Mus2	Dügâh	Segâh - 1	Çargâh	Nevâ	Hüseyinî	Eviç - 1	Gerdâniye	Muhayyer
		7	6	9	9	7	6	9	

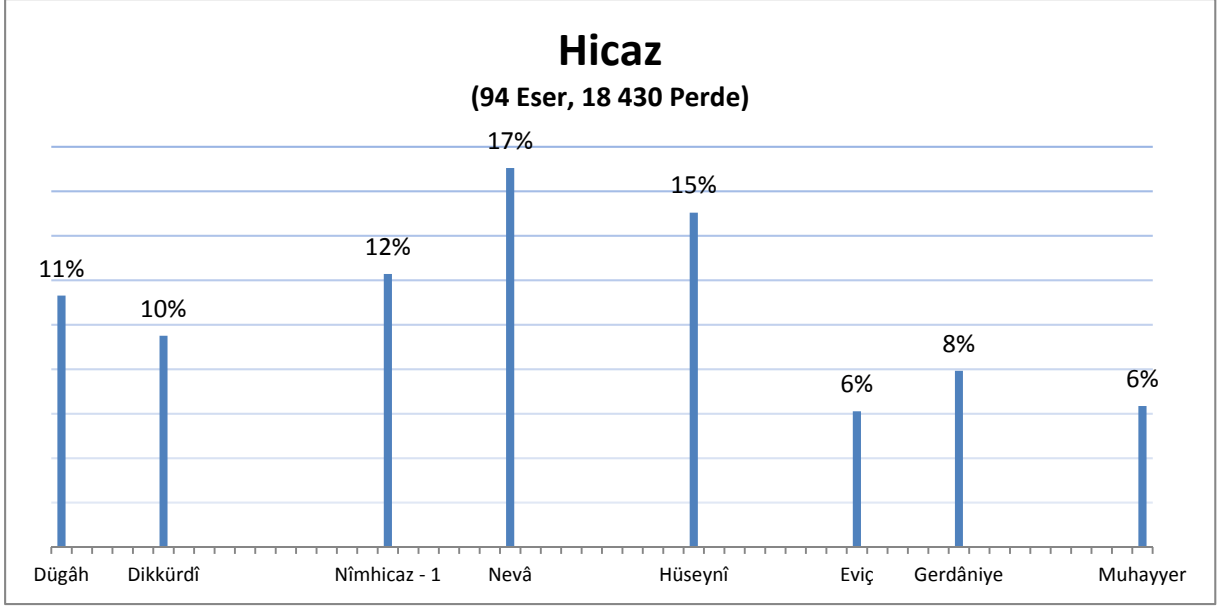
Uşşak	AEU	Dügâh		Segâh		Çargâh		Nevâ		Hüseynî		Acem		Gerdâniye		Muhayyer
			7.97		5.02		9.01		9.01		3.98		9.01		9.01	
	Mus2	Dügâh		Segâh – 1		Çargâh		Nevâ		Hüseynî		Acem		Gerdâniye		Muhayyer
			7		6		9		9		4		9		9	
Hicaz	AEU	Dügâh		Dikkürdî		Nîmhicaz		Nevâ		Hüseynî		Eviç		Gerdâniye		Muhayyer
			5.02		11.95		5.02		9.01		7.97		5.02		9.01	
	Mus2	Dügâh		Dikkürdî		Nîmhicaz – 1		Nevâ		Hüseynî		Eviç		Gerdâniye		Muhayyer
			5		11		6		9		8		5		9	
Sabâ	AEU	Dügâh		Segâh		Çargâh		Hicaz		Hüseynî		Acem		Gerdâniye		Muhayyer
			7.97		5.02		5.02		12.99		3.98		9.01		9.01	
	Mus2	Dügâh		Segâh – 1		Çargâh		Hicaz - 1		Hüseynî		Acem		Gerdâniye		Muhayyer
			7		6		6		12		4		9		9	



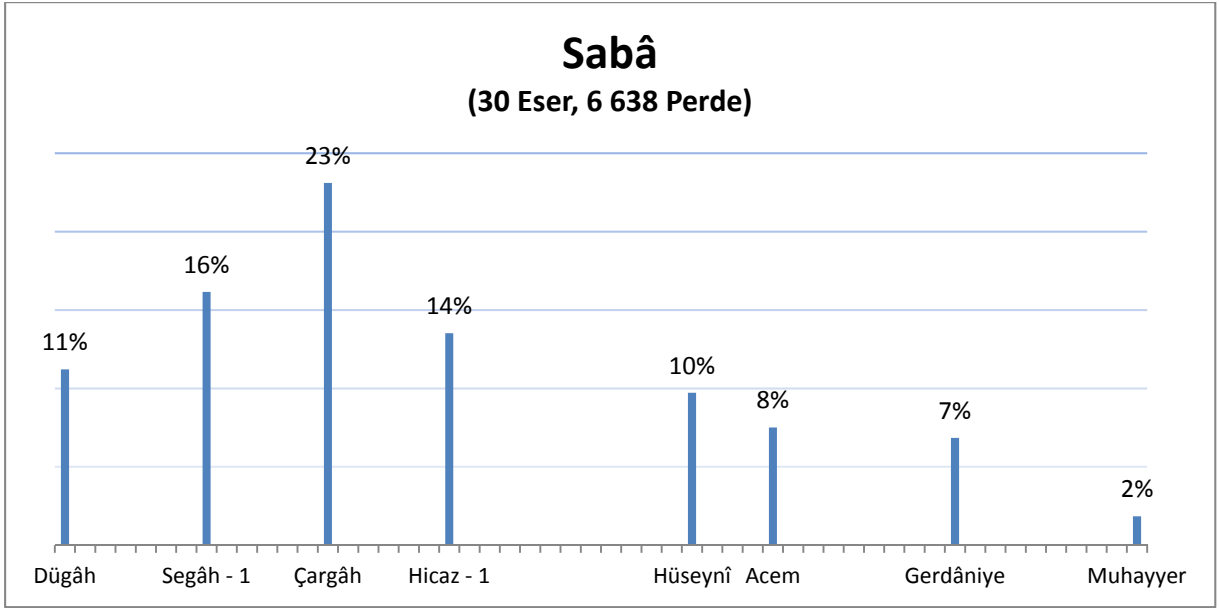
Şekil 2 Hüseyî makamının *Mus2/Mus2okur* sistemine göre dizisi ve bunların perde sıklıkları. Segâh ve eviç perdeleri AEU'ya göre 1'er Holder koması pest konumdadırlar.



Şekil 3 Uşşak makamının 53TET temelinde *Mus2/Mus2okur* sistemiyle histogramı



Şekil 4 53TET temelinde Mus2/Mus2okur yöntemiyle Hicaz makamı dizisi ve 94 eser için histogram



Şekil 5 Sabâ makamının 53TET perdeleriyle tanımı ve perdelerin sıklıkları